

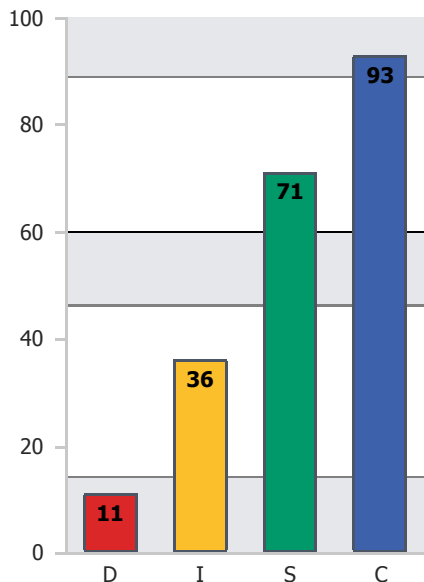
Perfil DISC-NEO

Análisis multidimensional de la personalidad y la conducta laboral

MARTA

29/03/2026

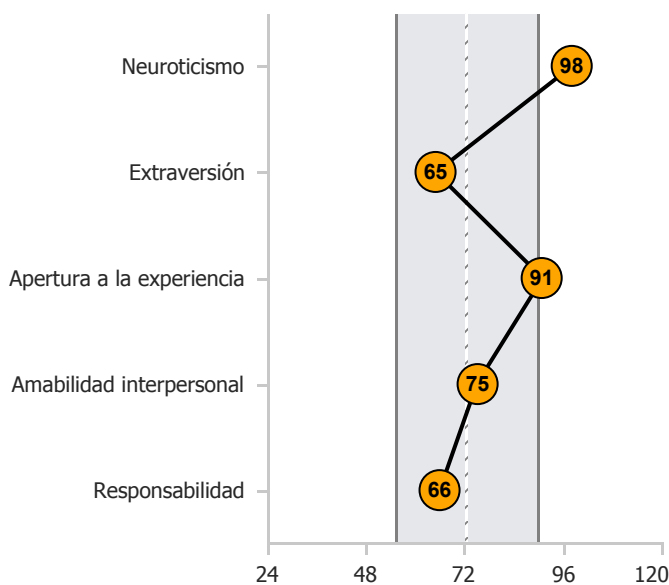
Perfil conductual



CAUTELOSA | PRECISA | RESERVADA

Marta tiende a actuar con prudencia, tacto y un ritmo contenido, priorizando la estabilidad y el cumplimiento de pautas claras antes que la improvisación. En su forma de decidir suele pesar más el análisis detenido que la rapidez, y eso le ayuda a sostener criterios consistentes y a cuidar la calidad. Puede experimentar más fricción cuando el contexto exige exposición inmediata o definiciones rápidas sin margen suficiente para revisar detalles.

Personalidad central



REFLEXIVA | AUTORREGULADA | ABIERTA A IDEAS

En su dinámica personal, la cautela se acompaña de una marcada tensión interna ante la presión, con tendencia a revisar mucho antes de actuar y a sostener estándares elevados. Su apertura intelectual favorece que incorpore matices, ideas nuevas y enfoques complejos, mientras que su sensibilidad al estrés puede volverla más reservada y exigente consigo misma. Esa combinación aporta criterio fino, aunque conviene cuidar la sobreexigencia y el desgaste por anticipación.

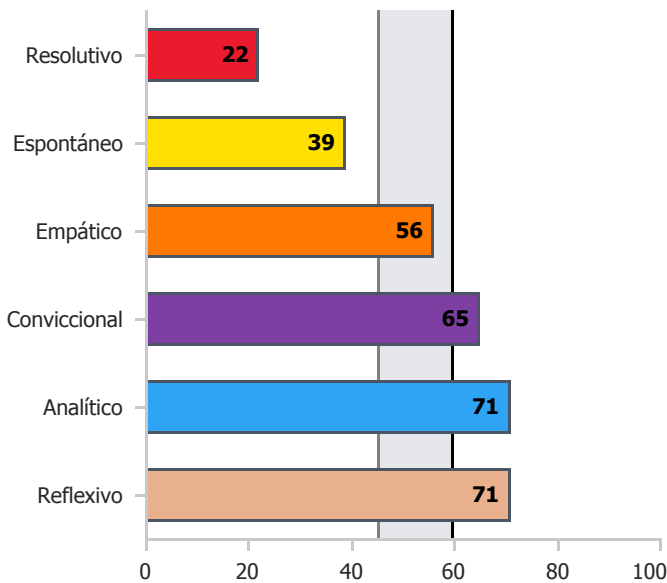
Perfil DISC-NEO

Análisis multidimensional de la personalidad y la conducta laboral

MARTA

29/03/2026

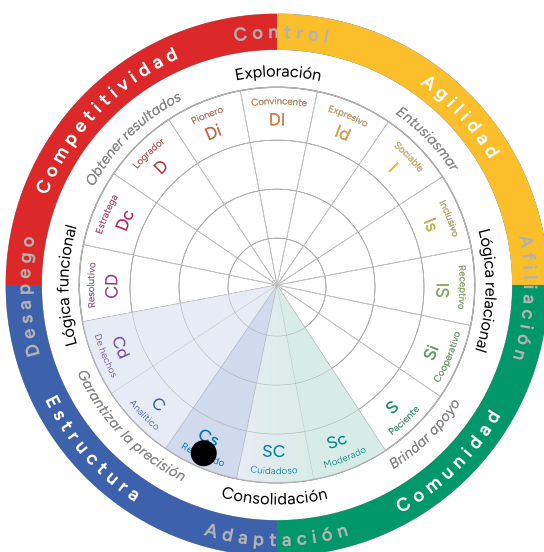
Canales de comunicación



CLARO | RACIONAL | DIPLOMÁTICO

Marta suele comunicarse mejor cuando dispone de datos, estructura y tiempo para ordenar sus ideas. Prefiere un intercambio claro, sobrio y fundamentado, con espacio para revisar hechos y formular respuestas cuidadosas. Puede conectar bien con interlocutores que respetan su forma reflexiva de procesar, aunque tiende a sentirse menos cómoda ante estilos muy impulsivos, demasiado frontales o cargados de improvisación. El feedback específico y argumentado facilita su confianza.

Cultura laboral interpersonal



ESTABLE | COLABORATIVO | DE ORDEN
COMPARTIDO

Su aporte se expresa mejor en entornos con normas definidas, expectativas precisas y relaciones profesionales basadas en respeto, confiabilidad y coordinación tranquila. Tiende a sentirse más cómoda cuando hay estabilidad, acuerdos claros y un clima de cooperación que no la exponga a presión innecesaria. Puede experimentar más fricción en culturas muy competitivas o ambiguas, mientras que su contribución se fortalece cuando la estructura convive con apertura para aportar ideas y criterio cuidadoso.

Perfil DISC-NEO

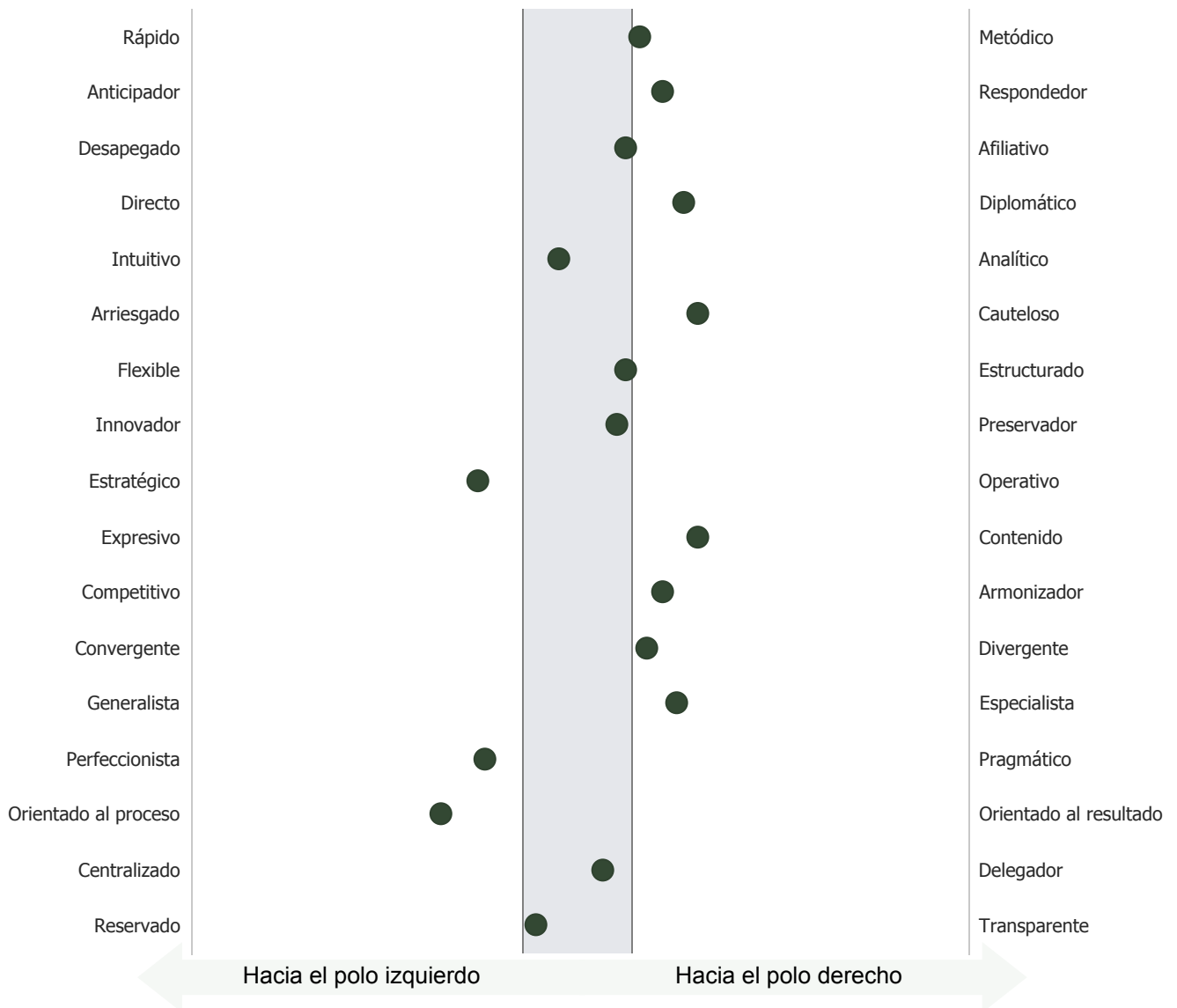
Análisis multidimensional de la personalidad y la conducta laboral

MARTA

29/03/2026

Mapa de tendencias conductuales

Esta gráfica muestra la posición relativa del perfil en distintos ejes conductuales. Cada punto indica la tendencia predominante entre dos polos opuestos.



□ Zona de respuesta situacional